

# FIBRANgeo BP-ETICS

## Изоляционна плоча от каменна вата с преплетени влакна

Техническа карта / април 2022



### Описание

**FIBRANgeo BP-ETICS** (1000 x 600 mm) е твърда изоляционна плоча от каменна вата, която е естествен неорганичен влакнест материал, промишлено произведена от разтопена скала във вид на влакна, съгласно европейския стандарт EN 13162 (MW - Продукти от минерална вата произведени в заводски условия).

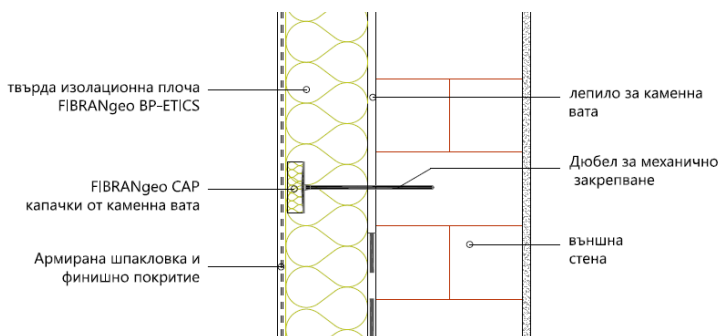
### Приложения



Плочи предназначени за топлоизолация, пожарозащита и шумоизолация при Външни Топлоизолационни Комбинирани Системи (ETICS):

- Външни стени

В допълнение към ETICS, **FIBRANgeo CAPs** (твърди изоляционни капачки от каменна вата) се монтират върху механичните глави на дюбелите, когато каменната вата **FIBRANgeo BP-ETICS** или **FIBRANgeo BP-ETICSplus** се използва като част от Външна топлоизолационна комбинирана система (ETICS). Те служат за елиминиране на топлинните мостове и оптимизиране на полагането на завършващия слой.



### Предимства

- Отлична топлоизолация
- Негорим материал с отлична пожароустойчивост
- Отлична абсорбция на звука и намаляване на шума
- Отворената структура на материала, с много ниска устойчивост на дифузия на водни пари, което подобрява „дишането“ на строителните елементи
- Отлична стабилност на размерите и издръжливост
- Водоустойчивост и нехигроскопичност
- Лек, лесен за работа, рязане и монтаж
- Естествен, неорганичен, без мирис, химически инертен материал (практически неутрално pH)
- Рециклируем, безопасен за околната среда и крайния потребител

# FIBRAN<sub>geo</sub> WP-ETICS

## Изоляционна плоча от каменна вата с преплетени влакна

Техническа карта / април 2022

Обозначаващ код:

**MW (Mineral Wool) - EN 13162 – T5 – DS(70,90) – CS(10)30 – TR10 – PL(5)300 – WS – WL(P) – MU1 – AW0,95 – AFr50**

Технически характеристики	Обозначение EN 13162	Мерна единица	Стойност	EN Стандарт
Деклариран коефициент на топлопроводност при 10°C	$\lambda_D$	W/(mK)	0,035	EN 13162 EN 12667 EN 12939
Дебелина	$d_N$	mm	30 – 300	EN 823
Реакция на огън	-	Class	A1 (негорим)	EN 13501-1
Температура на толене	-	°C	>1000	DIN 4102-17
Специфичен топлинен капацитет	c	kJ/kgK	1,03	ISO 10456
Дебелина Допустимост	T	Class	T5 (<100mm: -1 , +3 mm) (≥ 100mm: +1% , +3 mm)	EN 12431
Стабилност на размерите	DS(70,90)	%	<1	EN 1604
Декларирано ниво за якост на натиск при 10% деформация	CS(10)	kPa	≥ 30	EN 826
Якост на огън перпендикулярно на повърхностите	TR	kPa	≥ 10	EN 1607
Концентриран товар при 5mm деформация	PL(5)	N	≥ 300	EN 12090
Кратковременно водопоглъщане за 24 часа	WS	kg/m <sup>2</sup>	<1	EN 1609
Продължително водопоглъщане за 28 дни	WL(P)	kg/m <sup>2</sup>	<3	EN 12087
Число на дифузно съпротивление на водна пара, $\mu$	MU	-	1	EN 12086
Устойчивост на въздушен поток, $\rho$	AFr	kPa s/m <sup>2</sup>	≥ 50	EN 29053
Оценен коефициент на звукопоглъщане за плочи с дебелина 50mm, $\alpha_w$	AW NRC	-	0,95 Клас A 0,90	EN ISO 11654 EN ISO 354

### Топлинно съпротивление R

<b>Дебелина</b>	$d_N$	mm	30	40	50	60	70	80	90	100	120	EN 823
<b>Декларирано топлинно съпротивление</b>	$R_D$	m <sup>2</sup> K/W	0,85	1,10	1,40	1,70	2,00	2,25	2,55	2,85	3,40	EN 13162
<b>Дебелина</b>	$d_N$	mm	140	160	180	200	220	240	260	280	300	EN 823
<b>Декларирано топлинно съпротивление</b>	$R_D$	m <sup>2</sup> K/W	4,00	4,55	5,10	5,70	6,25	6,85	7,40	8,00	8,55	EN 13162

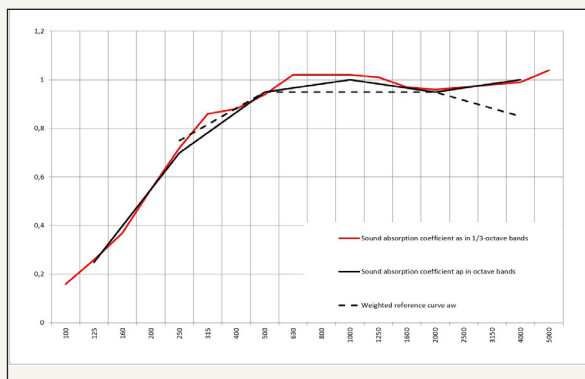
# FIBRAN<sub>geo</sub> BP-ETICS

Изоляционна плоча от каменна вата с преплетени влакна

Техническа карта / април 2022

## Акустични свойства

Коефициент на звукопоглъщане  $\alpha$  (EN ISO 354) на плочи с дебелина 50mm



Честота (Hz)	$\alpha_s$	$\alpha_p$	$\alpha_w$
125	0,26	0,25	-
250	0,72	0,70	0,75
500	0,94	0,95	0,95
1000	1,02	1,00	0,95
2000	0,96	0,95	0,95
4000	0,99	1,00	0,85

Оценен коефициент на звукопоглъщане

$\alpha_w = 0,95$  - Клас А (EN ISO 11654)

Коефициент за намаляване на шума

**NRC = 0,90** (ASTM 423)

## Сертификация

Изоляционните продукти от каменна вата **FIBRAN<sub>geo</sub> BP-ETICS** са сертифицирани съгласно европейските норми EN 13162 и EN 13172 и притежават маркировката CE - **DoP**.

Всички изоляционни продукти от каменна вата **FIBRAN<sub>geo</sub>** отговарят на изискванията за качество и безопасност на европейските стандарти и отговарят на европейския Регламент 305/2011 (CPR).

Освен това всички продукти от каменна вата **FIBRAN<sub>geo</sub>** носят сертификационния знак EUCEB (Европейски сертификационен съвет за продукти от минерална вата), чиито процедури осигуряват съответствието на изоляционните продукти от минерална вата с Директива 97/69 / EC, забележка Q, относно биоразградимостта на влакната и тяхната некласификация като "канцерогенни" материали.

Освен това, съгласно Регламент 790/2009 на ЕС, те не са класифицирани като продукти, които причиняват дразнене на кожата (R38).

FIBRAN S.A. прилага система за управление на качеството съгласно ISO 9001: 2015 и управление на околната среда съгласно ISO 14001: 2015.

## Приложение

Продуктите **FIBRAN<sub>geo</sub>** трябва да бъдат защитени от намокряне преди и след полагането им. В случай, че част от продукта се намокри, той трябва да се изсуши преди монтажа. Каменната вата изсъхва бързо и изоляционните и характеристики остават непроменени след изсъхване. Опаковката трябва да се острани внимателно, непосредствено преди инсталацията.

Работните зони трябва да се поддържат чисти. Трябва да се избягва излишен или продължителен контакт на кожата и очите с остатъците от продукта, влакната и праха. Трябва да се използва защитно облекло (ръкавици, очила, шапки). Продукти с покрития AL, AX, YM и YA не се препоръчват за приложение с работна температура на повърхността над 90 ° C, а тези с покритие XA не се препоръчват при повече от 66 ° C.

Трябва да се осигури достатъчна вентилация на работните зони, а инструментите за рязане винаги трябва да бъдат оборудвани с механична система за всмукване на прах

Продуктите от каменна вата не се считат за опасни отпадъци. Те са обхванати от код 17.06.04 от списъка с отпадъци, Решение 2000/532 / EC и се изхвърлят в съответствие с приложимите екологични разпоредби.

Повече информация може да откриете в [информационния лист за безопасност](#) на продукта.



# FIBRAN<sup>geo</sup> WP-ETICS

Изоляционна плоча от каменна вата с преплетени влакна

Техническа карта / април 2022

## Съхранение

Продуктите **FIBRAN<sup>geo</sup>** трябва да се съхраняват на закрито. Ако се съхраняват на открито, те трябва да бъдат защитени. Работата, товаренето и разтоварването на продуктите трябва да се извършва внимателно, за да се избегнат повреди както на опаковката, така и на ръбовете на плочите от каменна вата.

## Опаковане

Дебелина [mm]	Широчина [mm]	Дължина [mm]	Плочи в пакет [бр.]	Количество в пакет [m <sup>2</sup> ]	Пакети в палет [бр.]	Количество в палет [m <sup>2</sup> ]
30	600	1000	8	4,80	20	96,00
40	600	1000	7	4,20	18	75,60
50	600	1000	6	3,60	16	57,60
60	600	1000	5	3,00	16	48,00
70	600	1000	4	2,40	18	43,20
80	600	1000	5	3,00	12	36,00
100	600	1000	3	1,80	16	28,80
120	600	1000	4	2,40	10	24,00
140	600	1000	2	1,20	18	21,60
160	600	1000	3	1,80	10	18,00
180	600	1000	2	1,20	14	16,80
200	600	1000	2	1,20	12	14,40
220	600	1000	1	0,60	22	13,20
240	600	1000	1	0,60	20	12,00
260	600	1000	1	0,60	18	10,80
280	600	1000	1	0,60	18	10,80
300	600	1000	1	0,60	16	9,60



**ФИБРАН БЪЛГАРИЯ АД**  
ул. Околовръстен път 33  
София 1404, България  
Тел./ Факс: +359 2 958 99 09  
+359 2 850 40 90  
+359 2 850 40 91

fibran@fibran.bg  
www.fibran.bg

FIBRAN запазва правото си да променя или изменя спецификациите на продукта без предизвестие. Информацията, включена в тази публикация, е вярна, до колкото ни е известно по време на създаването ѝ. Въпреки че FIBRAN се стреми да гарантира, че публикациите са актуални, отговорността на потребителя е да провери с компанията валидността на информацията преди използването на материала.